

Una bomboniera per casa

Nel centro storico di Brescia un piccolo appartamento su più livelli arredato nel segno del decor

*progetto di ristrutturazione arch. paolo bussi e arch. elisabetta piotti
interni liviano bussi ph celeste cima testo arch. monica tessarolo*

Interni in cui il decor di carte da parati e tessuti fa da sfondo a un modo colorato e informale di vivere gli ambienti. E dove arte e design contemporanei si intrecciano con pezzi nuovi su misura. L'idea viene da un appartamento che gli architetti Paolo Bussi e Elisabetta Piotti hanno da poco ricavato in una casa nel centro storico di Brescia. Un'abitazione dalle dimensioni contenute e distribuita su più livelli, pensata per una coppia di trentenni che qui fa convivere arredi e oggetti di stili/provenienze diversi, pensati apposta per loro e su misura. "Per prima cosa ho scelto i tessuti e le carte da parati nello show room Bussi" così la proprietaria racconta le "origini" della sua casa. Le tappezzerie fiorate Chivasso e DesignerGuild che si mimetizzano nel colore delle pareti, i colori dei tendaggi, i tappeti e i tessuti che rivestono le sedute declinano le sfumature profonde dei blu, degli ocra e dei bruciati. «Più che la coerenza – continua – ho seguito la suggestione, mescolando liberamente stili diversi». I consigli degli architetti Bussi e Piotti hanno reso armonico l'insieme. Un raffinato conte-



nitore che ospita una coppia moderna e contemporanea, in cui compaiono alcuni pezzi di design italiano (la lampada Arco dei fratelli Castiglioni, la piantana K Tribe di Philippe Stark entrambe per Flos, la lampada Bourgie di Kartell e la Sigaro).

L'appartamento è compatto, ha base sostanzialmente rettangolare e si sviluppa su due piani: sotto il giorno, sopra la notte. Ma senza chiusure, senza rigidità. Piuttosto, gli architetti hanno puntato il loro progetto di ristrutturazione sul piacere dell'ampiezza dello spazio. Entri e il soggiorno amplifica subito la percezione: sei nell'area giorno, alzi lo sguardo e cogli la doppia altezza arredata con un soppalco. Le tende colorate rendono l'ambiente subito accogliente con le fantasie dei decori che si sposano ai disegni più tenui della tappezzeria mimetizzata con il colore dei muri, mentre una morbida scala forma il cuore dell'appartamento. Salire significa sperimentare il luogo nella sua interezza. Qualche accento di colore non distoglie tuttavia dal complessivo timbro essenziale. Come se la misura avesse la meglio sull'istanza di sperimentazione. Come se la forza del progetto fosse il vero epicentro di tutto...



Il soggiorno con annessa zona pranzo-cucina. Il pavimento è in rovere sbiancato, il divano in pelle bianca su misura e i tendaggi sono in coordinato con i cuscini (tutto Bussi Liviano,

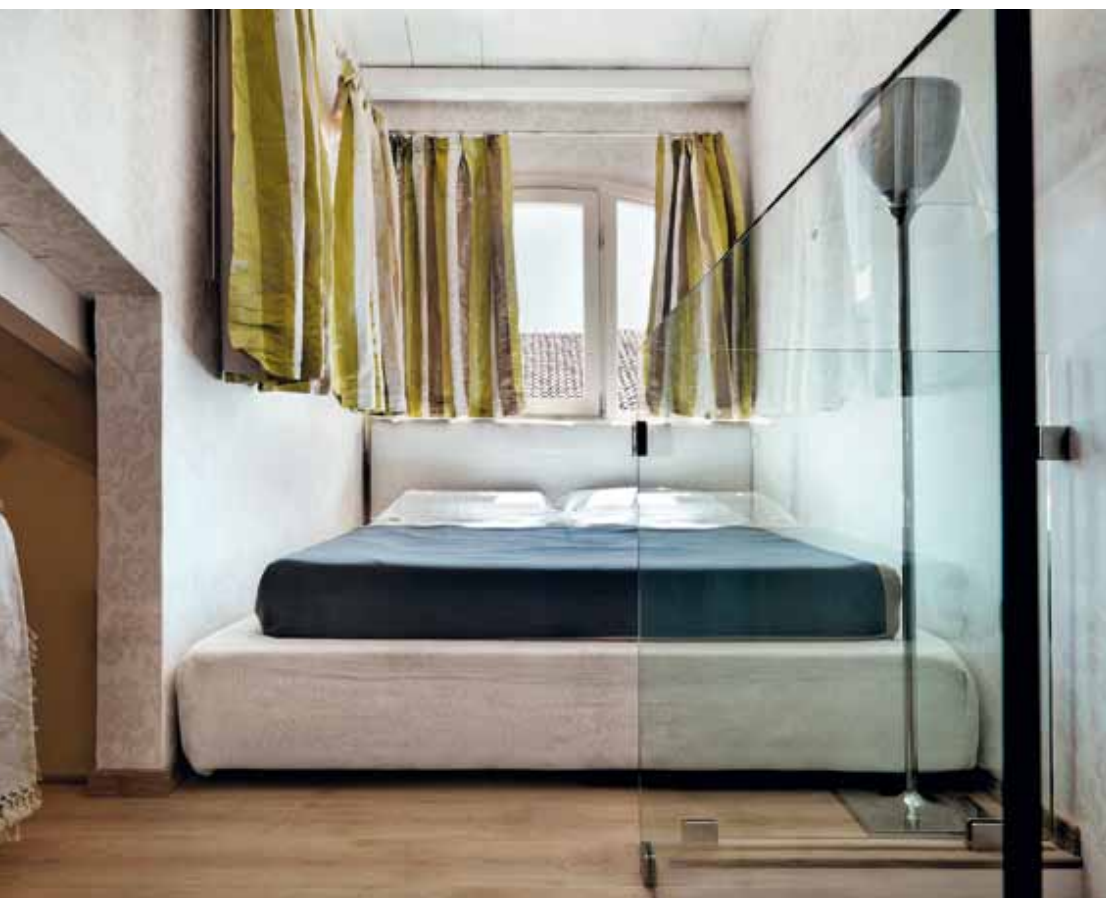
Gavardo-Bs). In evidenza il controsoffitto abbassato appositamente per dare spazio alla soprastante camera da letto, ove sono stati incassati dei faretti per illuminare il soggiorno.



Sopra: la cucina realizzata su misura con top e alzata in Okite® crema. A parete la singolare lampada di Album mod. Sigaro permette di illuminare situazioni particolari, come un tetto in travi a vista, orientando le luci tramite lo scorrimento

dei cavi nella posizione desiderata (tutto Bussi Liviano). *Nella pagina accanto:* la cabina armadio realizzata su misura nella zona dedicata al vestire e resa accogliente dalle carte da parati e tessuti di Designer Guil (tutto Bussi Liviano).





Particolari del soppalco ove è stata ricavata la zona notte completamente aperta sul soggiorno per determinare la percezione di spazialità in tutta la casa. Letto realizzato su misura, lampada piantana KTribe Flos e sedie Kartell (tutto Bussi Liviano).



Il bagno posto al piano
giorno, realizzato
con stucco e mosaico
CasaMood e arredi su
misura (Bussi Liviano).

Bussi Liviano
fornitura arredi
via Bagozzi, 16
Soprazocco di Gavardo Bs
tel 0365 32859
bussiliviano.it

scheda informativa